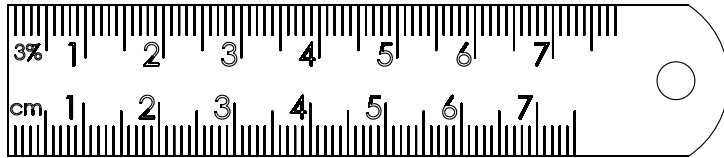


## Schwindmaßstäbe mit zwei Teilungen



**Teilung:** obere Kante und untere Kante gemäß unten angeführter Tabelle (Teilung entsprechend Schwindmaßwert länger)

**Bezifferung:** cm-Bezifferung von links nach rechts

**Ausführung:** tiefgelasert

**Querschnitt:** 30x1,0 mm

<b>Material</b>	gehärteter Federbandstahl	rostbeständiger Bandstahl
<b>Bezeichnung</b>	191S	591S

Lieferbare Teilungsnennlängen (mm): 300 500 1000

Lieferbare Teilungskombinationen:

0,5%/mm	0,8%/mm	1,0%/mm	1,2%/mm	1,25%/mm	1,4%/mm
1,5%/mm	1,6%/mm	1,8%/mm	2,0%/mm	3,0%/mm	
0,75%/0,5%	1,0%/0,8%	1,25%/1,0%	1,5%/1,0%	1,6%/1,4%	2,0%/1,0%
2,0%/1,5%	2,5%/1,8%				

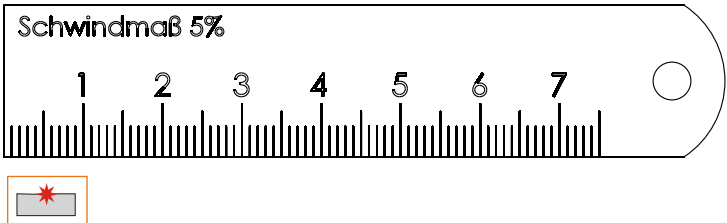
**Bestellbeispiel:**

Schwindmaßstab mit zwei Teilungen aus rostbeständigem Bandstahl, Teilungskombination 1,0% // 0,8% Teilungsnennlänge 1000 mm

**Bestellangaben: 591S.1,0%/0,8%.1000**

Restposten: Maßstäbe in der Ausführung tiefgeätzt und schwarz ausgelegt auf Anfrage

## Schwindmaßstäbe mit einer Teilung



**Teilung:** untere Kante gemäß unten angeführter Tabelle (Teilung entsprechend Schwindmaßwert länger)

**Bezifferung:** cm-Bezifferung von links nach rechts

**Ausführung:** tiefgelasert

<b>Material</b>	gehärteter Federbandstahl	rostbeständiger Bandstahl
<b>Bezeichnung</b>	192S	592S
<b>Querschnitt</b>	19x0,6 mm    30x1,0 mm	20x0,5 mm    30x1,0 mm

Lieferbare Teilungsnennlängen (mm):            300    500    1000

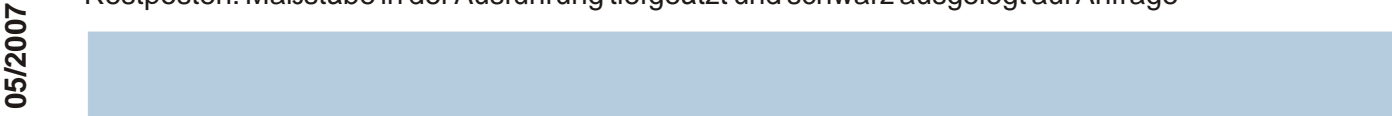
**Lieferbare Schwindmaßwerte:**

0,20%	0,25%	0,30%	0,40%	0,50%	0,60%	0,70%
0,75%	0,80%	1,00%	1,10%	1,15%	1,20%	1,25%
1,30%	1,40%	1,50%	1,60%	1,65%	1,70%	1,75%
1,80%	2,00%	2,20%	2,25%	2,3%	2,40%	2,50%
2,60%	2,63%	2,70%	2,75%	2,8%	3,00%	3,25%
3,50%	4,00%	4,20%	4,50%	5,00%	5,50%	6,00%
6,5%	7,00%	7,5%	8,00%	8,50%	9,00%	10,00%
12,00%	12,5%	14,3%				

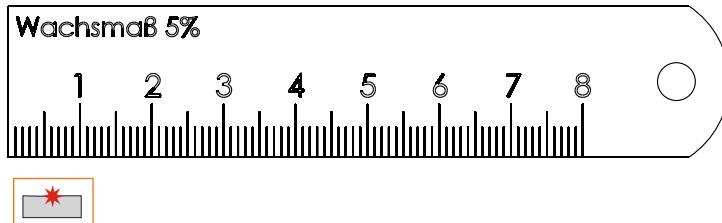
**Bestellbeispiel:**  
 Schwindmaßstab mit einer Teilung  
 aus rostbeständigem Bandstahl,  
 Querschnitt 20x0,5 mm, Schwindmaßwert 1,75%  
 Teilungsnennlänge 1000 mm

**Bestellangaben: 592S.20x0,5.1,75%.1000**

Restposten: Maßstäbe in der Ausführung tiefgeätzt und schwarz ausgelegt auf Anfrage



## Wachsmaßstäbe mit einer Teilung



**Teilung:** untere Kante gemäß unten angeführter Tabelle (Teilung entsprechend Wachsmaßwert kürzer)

**Bezifferung:** cm-Bezifferung von links nach rechts

**Ausführung:** tiefgelasert

<b>Material</b>	gehärteter Federbandstahl	rostbeständiger Bandstahl
<b>Bezeichnung</b>	192W	592W
<b>Querschnitt</b>	19x0,6 mm    30x1,0 mm	20x0,5 mm    30x1,0 mm

**Lieferbare Teilungsnennlängen (mm):**            300    500    1000

**Lieferbare Wachsmaßwerte:**

0,50%	1,00%	1,50%	2,00%	2,50%	3,00%	3,50%
3,75%	4,00%	4,25%	4,50%	4,75%	5,00%	

**Bestellbeispiel:**  
Wachsmaßstab mit einer Teilung aus rostbeständigem Bandstahl, Querschnitt 30x1,0 mm, Wachsmaßwert 4,00% Teilungsnennlänge 500 mm

**Bestellangaben: 592W.30x1,0.4,00%.500**

Restposten: Maßstäbe in der Ausführung tiefgeätzt und schwarz ausgelegt auf Anfrage